

ภาพรวม



01

ข้อมูลทั่วไปหลักสูตร

ข้อมูลทั่วไปหลักสูตรนวัตกรรมการจัดการ (หลักสูตรสองภาษา)

02

ข้อมูลเฉพาะแขนง

ข้อมูลเฉพาะแขนงนวัตกรรมการจัดการการท่องเที่ยวและบริการ หลักสูตรนวัตกรรมการจัดการ (หลักสูตรสองภาษา)

03

ระบบการจัดการการศึกษา

การรับสมัครนักศึกษาใหม่, ระยะเวลาการเรียน, คุณสมบัติของนักเรียน

04

โครงสร้างหลักสูตร

โครงสร้างหลักสูตร, จำนวนหน่วยกิต

05

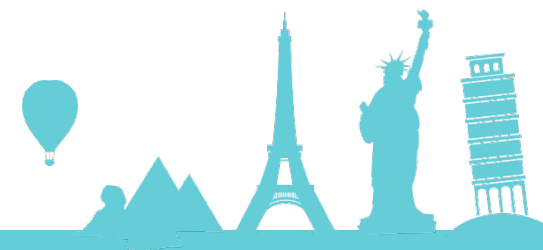
จุดแข็ง

ความร่วมมือกับหน่วยงานภายนอก

ข้อมูลทั่วไปหลักสูตร

ความสำคัญ

เนื่องมาจากความเป็นโลกาภิวัตน์ที่เชื่อมโยงกันทั่วโลก ประกอบกับการพัฒนาที่เปลี่ยนแปลงไปอย่างรวดเร็วส่งผลให้วิถีชีวิตของคนและการดำเนินการทางธุรกิจในปัจจุบันได้ปรับเปลี่ยนรูปแบบ ในการดำเนินการไปจากเดิมมาก ซึ่งปัจจุบันเทคโนโลยีต่าง ๆ ได้เข้ามามีบทบาท และเป็นหัวใจสำคัญในการเสริมศักยภาพภาพและสร้างความได้เปรียบในการประกอบธุรกิจ หลักสูตรได้เน้นให้บัณฑิตมีความรู้ ทั้งภาคทฤษฎีและภาคปฏิบัติ เรียนรู้จากกรณีศึกษาในสถานประกอบการ เรียนรู้จากผู้เชี่ยวชาญและผู้ที่มีประสบการณ์ในวิชาชีพด้านท่องเที่ยวและบริการ ซึ่งจะส่งผลให้บัณฑิตของหลักสูตรเป็นทรัพยากรบุคคลด้านวัตกรรมการจัดการท่องเที่ยวและบริการ ซึ่งเป็นกำลังและเป็นที่ต้องการของประเทศชาติ ทั้งด้านทฤษฎีและด้านปฏิบัติ ตอบโจทย์ตลาดงานด้านวิชาชีพ ความเป็นผู้ประกอบการมีความคิดสร้างสรรค์ มีจิตวิญญาณการเป็นผู้ประกอบการ ความคิดสร้างสรรค์ และมีความเป็นสากล



ข้อมูลทั่วไปหลักสูตร



หน่วยกรรมการจัดการ

เทคโนโลยีดิจิทัล



Join Us



หน่วยกรรมการจัดการ

ท่องเที่ยว
บริการ



Join Us

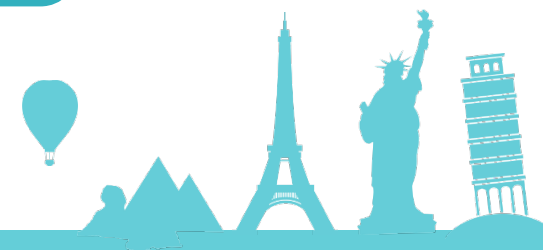


หน่วยกรรมการจัดการ

อีสปอร์ต
ธุรกิจเกม



Join Us



ข้อมูลเฉพาะแขนง

ชื่อเต็มปริญญาและสาขาวิชา

บริหารธุรกิจบัณฑิต (นวัตกรรมการจัดการ)

ชื่อย่อปริญญาและสาขาวิชา

บธ.บ. (นวัตกรรมการจัดการ)

กลุ่มวิชาเรียน

กลุ่มวิชาการท่องเที่ยว

กลุ่มวิชาการโรงแรมและที่พัก

กลุ่มวิชาการจัดงานประชุมและนิทรรศการ

เป้าหมายของหลักสูตร



เพื่อผลิตบัณฑิตที่มีความรู้ความสามารถในการสร้างสรรค์นวัตกรรม และทักษะที่จำเป็น พร้อมทั้งจะนำไปประยุกต์ใช้ได้อย่างมีประสิทธิภาพ



เพื่อผลิตบัณฑิตที่มีความรู้ความสามารถในระบบการลงทุนที่มีความหลากหลาย



เพื่อผลิตบัณฑิตให้มีจิตสำนึกในจรรยาบรรณแห่งวิชาชีพ เพียบพร้อมไปด้วยคุณธรรม และจริยธรรม มุ่งมั่นในการสร้างความเจริญให้แก่องค์กร และมีความรับผิดชอบ ต่อหน้าที่ และสังคม



อาชีพในอนาคต

01

กลุ่มการบริหารงานโรงแรม



03

กลุ่มการท่องเที่ยว



02

กลุ่มร้านอาหารและเครื่องดื่ม



04

กลุ่มการจัดประชุมสัมมนา



ระบบการจัดการการศึกษา

ระบบจัดการการศึกษา



ระบบการศึกษา

ระบบทวิภาค

15 สัปดาห์ / ภาคการศึกษา
เรียนทั้งสิ้น 9 ภาคเรียน



ภาคเรียนฤดูร้อน

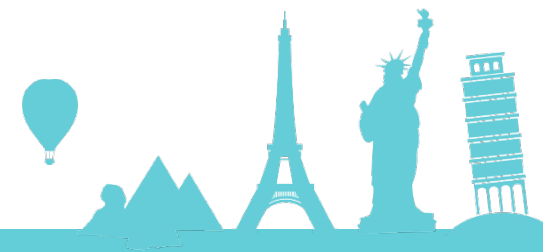
โครงสร้างฤดูร้อน

การเรียนการสอนในช่วงฤดูร้อนจะถูก
จัดการภายใต้ระเบียบของหลักสูตร

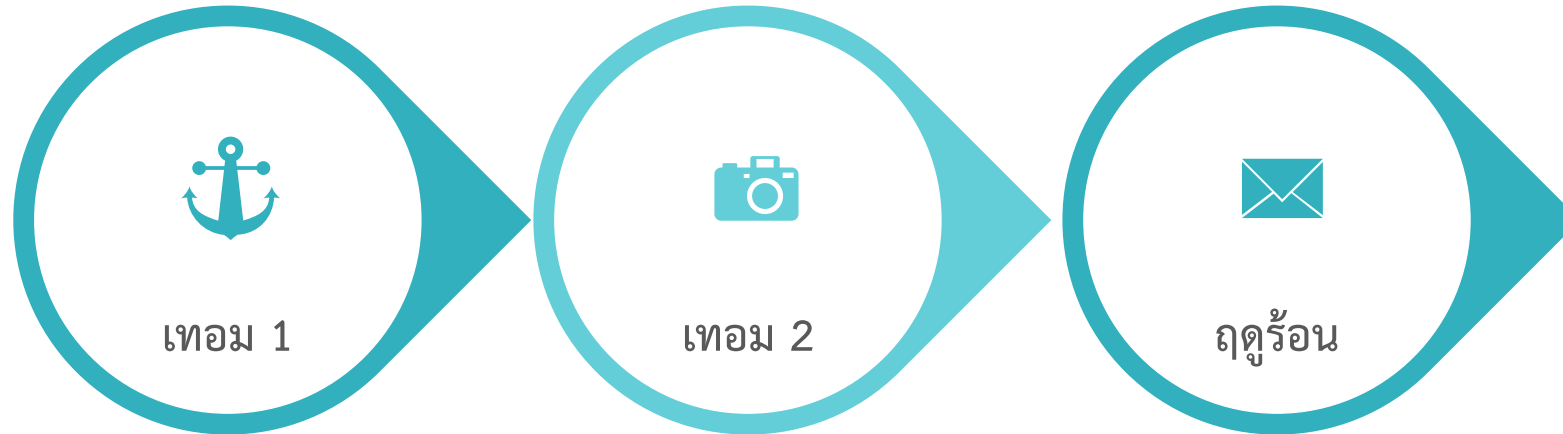


การเทียบโอนหน่วยกิต

ไม่ระบุ



ปฏิทินการศึกษา



ตุลาคม – กุมภาพันธ์

4 เดือน

15 สัปดาห์

7 วิชา

มีนาคม - มิถุนายน

4 เดือน

15 สัปดาห์

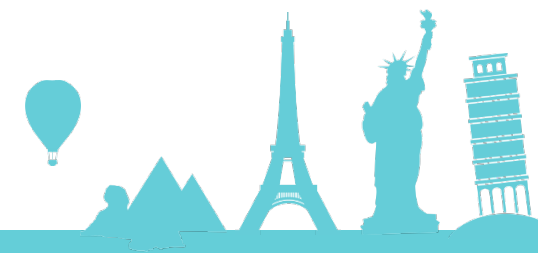
7 วิชา

กรกฎาคม - สิงหาคม

2 เดือน

7 สัปดาห์

3 วิชา





คุณสมบัติการ คัดเลือกนักศึกษา



สำเร็จการศึกษาระดับมัธยมศึกษาตอนปลาย

สำเร็จการศึกษาระดับมัธยมศึกษาตอนปลาย ตามหลักสูตรกระทรวงศึกษาธิการหรือเทียบเท่า

และมหาวิทยาลัยพิจารณาแล้วเห็นสมควรเข้ารับศึกษา



คุณสมบัติอื่น ๆ

คุณสมบัติอื่น ๆ ให้เป็นไปตามข้อบังคับมหาวิทยาลัยราชภัฏสวนสุนันทา ว่าด้วยการศึกษาระดับปริญญาตรี พ.ศ. 2561



ทักษะด้านภาษา

มีความสามารถในการสื่อสารภาษาไทยและจีนอยู่ในระดับดี



โครงสร้างหลักสูตร

โครงสร้างหลักสูตร

จำนวนหน่วยกิตตลอดหลักสูตร
130 หน่วยกิต



วิชาการศึกษาทั่วไป
30 หน่วยกิต



วิชาเฉพาะด้าน
94 หน่วยกิต



วิชาเลือกเสรี
6 หน่วยกิต



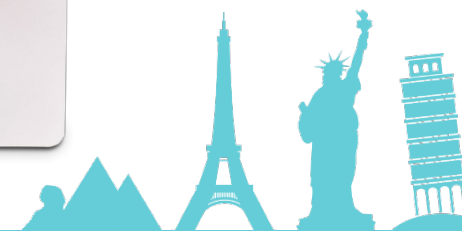
วิชาแกน
30 หน่วยกิต



วิชาบังคับเฉพาะ
30 หน่วยกิต



วิชาเลือกเฉพาะ
21 หน่วยกิต



โครงสร้างหลักสูตร

วิชาการศึกษาทั่วไป

30 หน่วยกิต

1. กลุ่มวิชามนุษยศาสตร์และสังคมศาสตร์
2. กลุ่มวิชาวิทยาศาสตร์และคณิตศาสตร์
3. กลุ่มภาษา

วิชาแกน

30 หน่วยกิต

1. สถิติและวิจัยธุรกิจ
2. นวัตกรรมจัดการ
3. นวัตกรรมจัดการทรัพยากรมนุษย์
4. การจัดการองค์กรในยุคดิจิทัล
5. เศรษฐศาสตร์เพื่อนวัตกรรมทางธุรกิจ
6. การจัดการเชิงกลยุทธ์
7. หลักการบัญชี
8. การตลาดยุคดิจิทัล
9. นวัตกรรมทางการเงิน
10. กฎหมายและจริยธรรมทางธุรกิจ

วิชาบังคับเฉพาะ

63 หน่วยกิต

1. นวัตกรรมจัดการการท่องเที่ยว
2. นวัตกรรมจัดการธุรกิจบริการ
3. เศรษฐศาสตร์เพื่อการท่องเที่ยวและบริการ
4. นวัตกรรมและการสื่อสารข้ามวัฒนธรรมเพื่องานบริการ
5. นวัตกรรมจัดการทรัพยากรมนุษย์ในอุตสาหกรรมท่องเที่ยวและบริการ
6. ดิจิทัลสำหรับอุตสาหกรรมท่องเที่ยวและบริการ
7. นวัตกรรมจัดการโลจิสติกส์และซัพพลายเชนเพื่อการท่องเที่ยวและบริการ
8. นวัตกรรมจัดการธุรกิจที่พักและบริการอาหาร
9. การจัดการการตลาดยุคดิจิทัลสำหรับการท่องเที่ยวและบริการ
10. กลยุทธ์สำหรับการจัดการการท่องเที่ยวและบริการ
11. ภาษาอังกฤษสำหรับการสื่อสาร
12. ฝึกงาน
13. 21 หน่วยกิตสำหรับวิชาเลือก

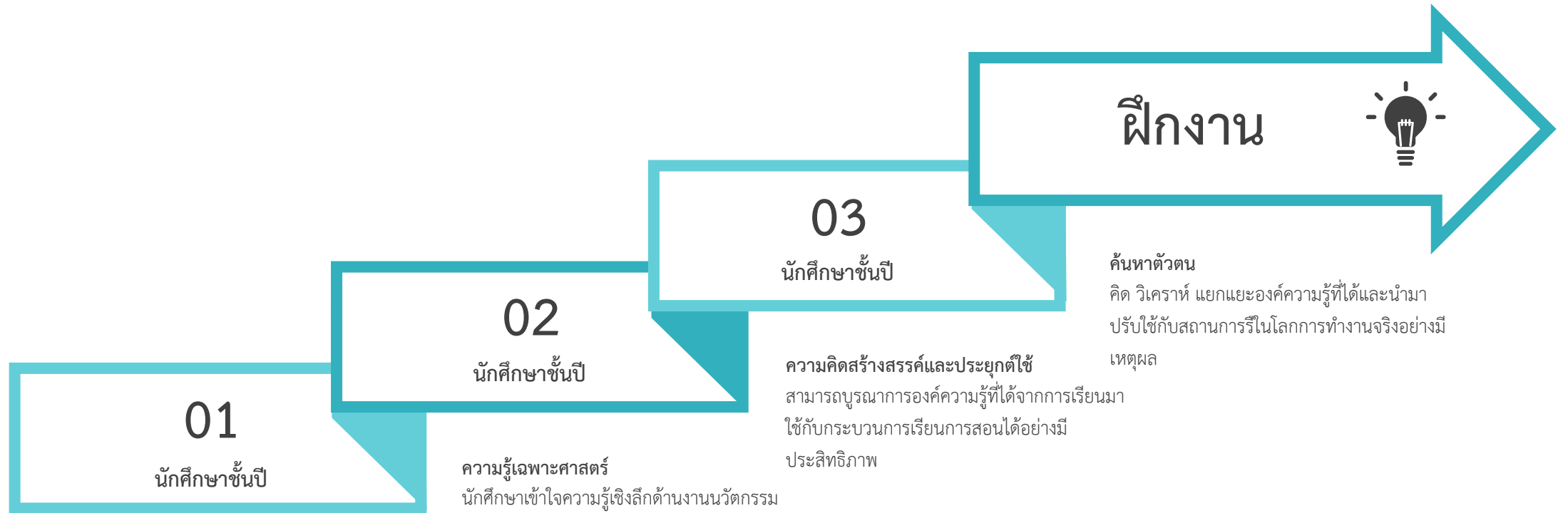
วิชาเลือกเสรี

6 หน่วยกิต

เลือก 2 วิชาจากวิชาเลือก



ผลที่คาดว่าจะได้รับ



พื้นฐานความรู้

นักศึกษาเข้าใจความรู้พื้นฐานด้านงานนวัตกรรม การจัดการการท่องเที่ยวและบริการ

ความรู้เฉพาะศาสตร์

นักศึกษาเข้าใจความรู้เชิงลึกด้านงานนวัตกรรม การจัดการการท่องเที่ยวและบริการ

ความคิดสร้างสรรค์และประยุกต์ใช้

สามารถบูรณาการองค์ความรู้ที่ได้จากการเรียนมา ใช้กับกระบวนการเรียนการสอนได้อย่างมีประสิทธิภาพ

ค้นหาตัวตน

คิด วิเคราะห์ แยกแยะองค์ความรู้ที่ได้และนำมา ปรับใช้กับสถานการณ์ในโลกการทำงานจริงอย่างมีเหตุผล



เครือข่ายพันธมิตร



Chinese Culture University



Chihlee University of Technology



Sanmenxia Polytechnic



Perfect Worlds Education



ติดต่อสอบถามข้อมูลเพิ่มเติม

ที่อยู่
1 ถนนอุทองนอก แขวงดุสิต เขตดุสิต กรุงเทพมหานคร
10300

Facebook
<https://www.facebook.com/bilingualcim>

อีเมลล์
Teerapong.po@SSRU.ac.th

เบอร์ติดต่อ
+66-87-708-7499

